

新生制服說明單



親愛的新生家長：

您好！歡迎您的寶貝進到本校，相信他們一定會有愉快又充實的小學生活。關於制服的訂購，有幾點常見的問題，在此提出說明：

1. 學生夏季、冬季穿著基本服裝，供家長參考。

夏季	短袖運動服及短褲(男女)	運動服
	白色水手裙(女)	制服
	白色水手上衣及短褲(男)	制服
冬季	長袖運動服及長褲(男女)	運動服
	紅色運動外套(男女)	運動服
	藍色西裝外套(男女)	制服
	白上衣及長褲(男)	制服
	白上衣及藍色連身裙(女)	制服
	藍色背心(男女)(可不買)	制服

店名	地址	電話	營業時間
衣學院服裝坊	台中市西區民生路 326 號(向上國中側門)	(04)2305-0888 (04)2302-0666	AM10:00~PM9:30

2. 本校制服穿著規定：

週一	週二	週三	週四	週五
制服或運動服	制服或運動服	合宜的便服	合宜的便服	制服或運動服

3. 學生胸號將由學校代購每人 7 張，在開學初會發給同學並告知家長縫製位置。(如有不足者屆時我們會發下調查表，再行統一加購。)
4. 建議家長購置新校服應先洗滌再行穿著，以確保孩童穿的安全。
5. 如您還有任何問題，請洽學務處生教組，電話：04-22224269*131

敬祝 闔家平安

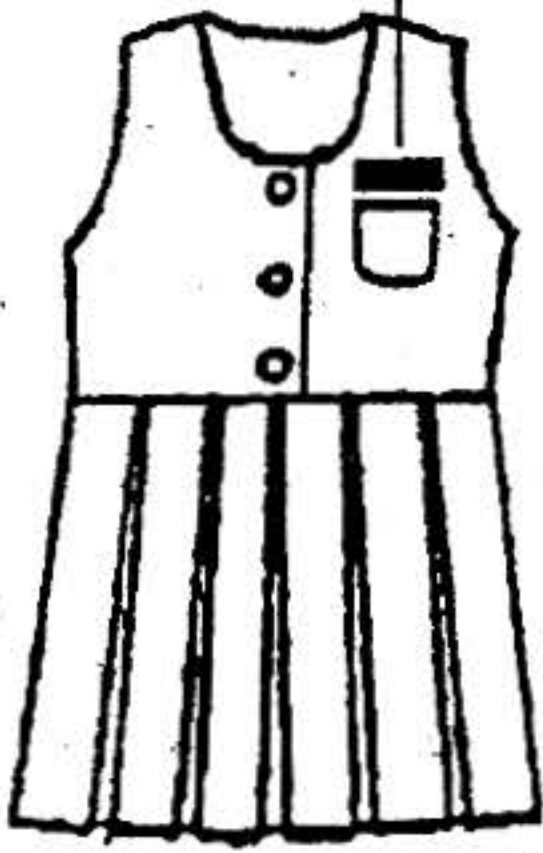
學務處敬上

國立台中教育大學附設實驗國民小學胸號顏色縫製位置圖

■ 表示胸號縫製位置

冬季女生藍背心裙

藍底金黃字



冬季男、女長袖制服

白底藍字



夏季男、女運動服

白底藍字



冬季男、女運動服

白底藍字



女生夏季洋裝

白底藍字



夏季男生校服

白底藍字



冬季男、女背心

藍底金黃字



冬季男、女生藍毛外套

藍底金黃字



冬季男、女生紅夾克

紅底金黃字

