

國立臺中教育大學附設實驗國民小學
內部控制制度目次

單位名稱：輔導室

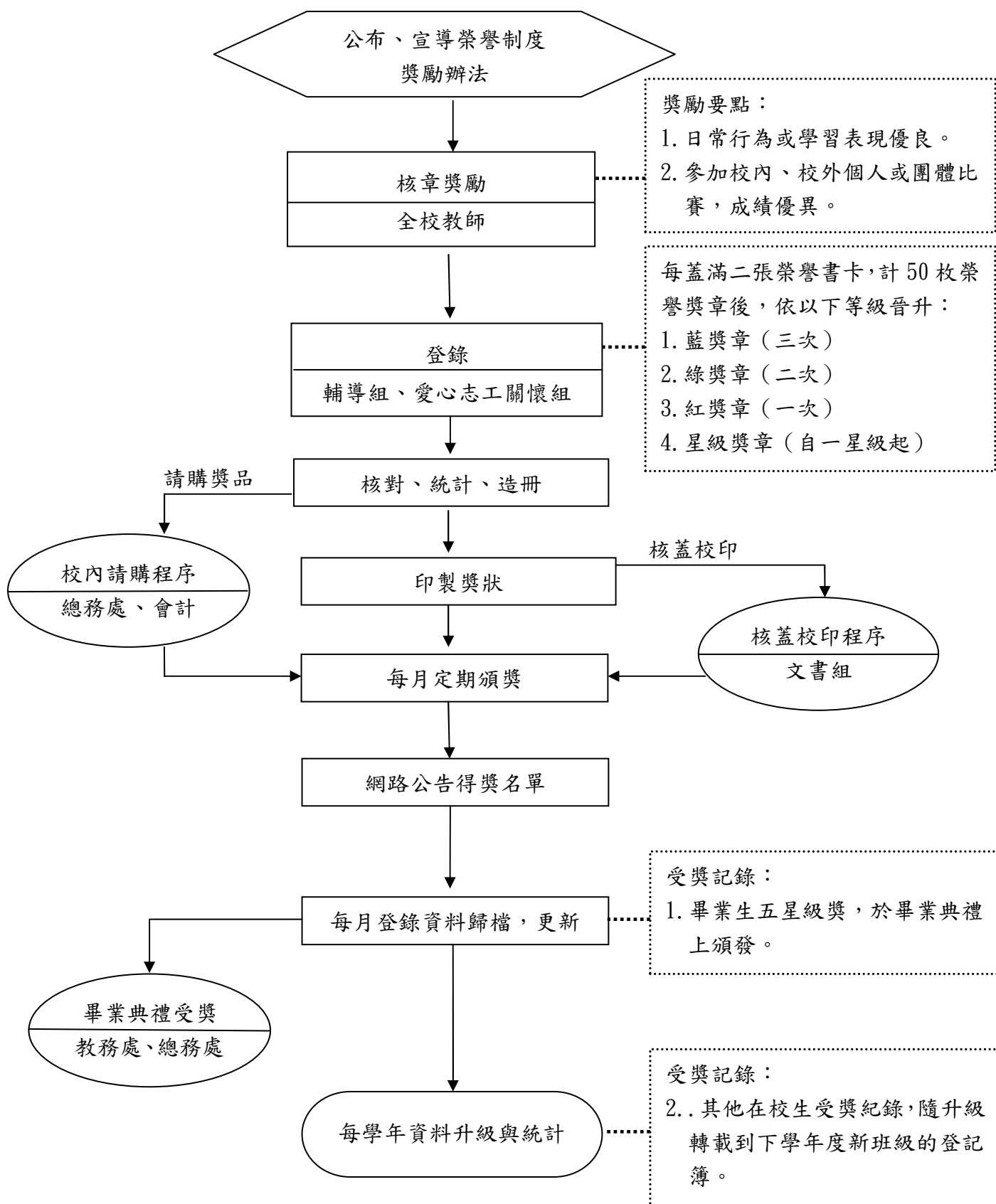
一、輔-1	長頸鹿獎勵制度	
	1. 作業程序說明表	輔-1-1
	2. 作業流程圖	輔-1-3
	3. 內部控制制度自行檢查表	輔-1-4
二、輔-2	愛心志工隊招募	
	1. 作業程序說明表	輔-2-1
	2. 作業流程圖	輔-2-2
	3. 內部控制制度自行檢查表	輔-2-3

國立臺中教育大學附設實驗國民小學輔導室作業程序說明表

項目編號	輔-1
項目名稱	長頸鹿獎勵制度作業
承辦單位	輔導室輔導組
作業程序說明	<p>一、每學年開學一週內公布並宣導長頸鹿獎勵制度，請老師能確實依照本制度辦法即時給予學生核蓋獎章鼓勵。</p> <p>二、每學年酌量發給中低年級各班藍獎章書卡，並為新進之正式老師每個人申請一枚長頸鹿核蓋橡皮章。</p> <p>三、學生每蓋滿二張榮譽書卡，共計 50 枚榮譽獎章後，到輔導室登錄並更換下一張空白書卡。</p> <p>四、登錄時應依規定確實檢核應獲頒之等級與晉升：</p> <p>（一）查閱「長頸鹿榮譽書卡得獎紀錄統計總表」，確定該名學生本次應獲頒的獎項。</p> <p>（二）登記入本學年度的「長頸鹿獎章申請登記簿」。</p> <p>（三）核發給學生下一階段核章用的榮譽書卡。</p> <p>（四）等級與晉升層級如下：</p> <ol style="list-style-type: none"> 1. 藍獎章（三次） 2. 綠獎章（二次） 3. 紅獎章（一次） 4. 星級獎章（自一星級起到五星級最高後，持續重複給五星級獎） <p>五、月底統計受獎人數，詳列受獎名單與份數後申請獎品、印製獎狀。獎品額度：星級獎品每份 100 元，紅獎章每份 80 元，綠獎章每份 60 元，藍獎章每份 30 元。</p> <p>六、次月一週內於升旗時間，頒獎表揚，並公布受獎學生名單於校內外網頁。</p> <p>七、六月初應統計畢業生榮獲五星級最高榮譽名單，申請額度 150 元獎品暨印製獎狀，送教務處統一於畢業典禮上頒獎表揚。</p> <p>八、每學年度結束後，其他在校生受獎紀錄，應隨升級轉載到下學年度新班級的登記簿。並在第二學年度開始前，完成升級後的全校長頸鹿獎章統計登錄冊。</p>
控制重點	<p>一、檢核各月份是否依規定進行長頸鹿榮譽制度表揚學生。</p> <p>二、確實核對各月份受獎學生名單與獎品數量。</p> <p>三、檢核是否依規定表揚獲五星級長頸鹿榮譽獎章之畢業生。</p> <p>四、應於 8 月 30 日前完成新學年全校長頸鹿獎章統計登錄冊。</p>

法令依據	一、本校長頸鹿榮譽獎章獎勵辦法
使用表單	一、「長頸鹿榮譽書卡得獎紀錄統計總表」 二、「長頸鹿獎章申請登記簿」

國立臺中教育大學附設實驗國民小學輔導室
長頸鹿獎勵制度作業流程圖



國立臺中教育大學附設實驗國民小學輔導室內部控制制度自行評估表

102 年度

自行評估單位：輔導室輔導組

作業類別(項目)：長頸鹿獎勵制度作業

評估日期：__年__月__日

評估重點	自行評估情形			評估情形說明
	符合	未符合	不適用	
一、作業流程有效性 (一)作業程序說明表及作業流程圖之製作是否與規定相符。 (二)內部控制制度是否有效設計及執行。				
二、長頸鹿獎勵制度作業 (一)各月份是否依規定進行長頸鹿榮譽制度表揚學生。 (二)是否確實核對各月份受獎學生名單與獎品數量。 (三)是否依規定表揚獲五星級長頸鹿榮譽獎章之畢業生。 (四)是否於 8 月 30 日前完成新學年全校長頸鹿獎章統計登錄冊。				
結論/需採行之改善措施： 經評估結果， <u>長頸鹿獎勵制度作業</u> 之內部控制制度設計及執行，無重大缺失。				

註：1. 機關得就 1 項作業流程製作 1 份自行評估表，亦得將各項作業流程依性質分類，同 1 類之作業流程合併 1 份自行評估表，就作業流程重點納入評估。

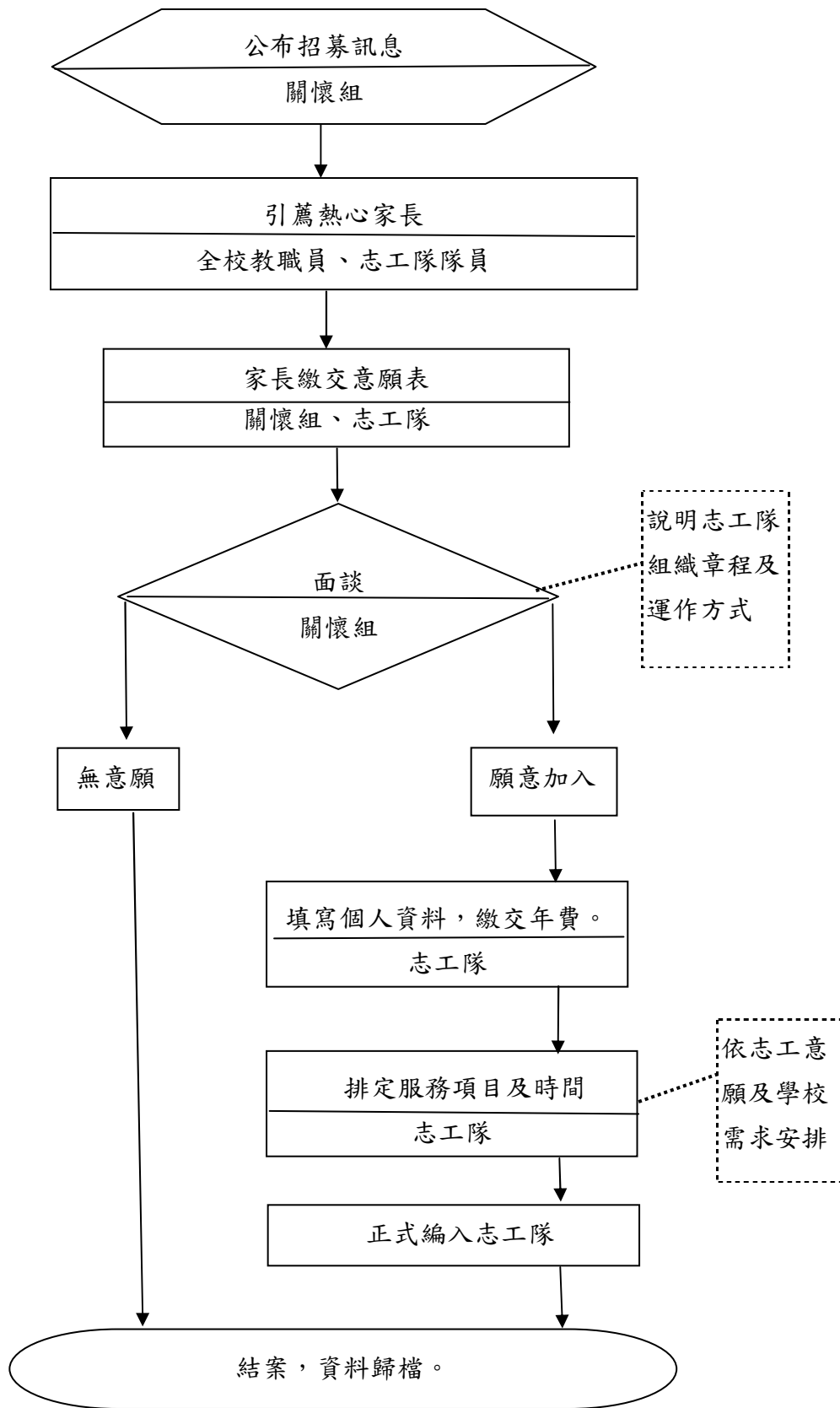
2. 各機關應根據評估結果於自行評估情形欄勾選「符合」、「未符合」或「不適用」；遇有「未符合」情形，應於評估情形說明欄詳細說明，且於撰寫評估結論時一併敘明需採行之改善措施；遇有「不適用」情形，應於評估情形說明欄敘明理由及是否有檢討修正評估重點之必要性。

填表人：_____ 複核：_____ 單位主管：_____

國立臺中教育大學附設實驗國民小學輔導室作業程序說明表

項目編號	輔-2
項目名稱	愛心志工隊招募作業
承辦單位	輔導室關懷組
作業程序說明	<p>一、每學年開學一週內完成志工招募。</p> <p>(一) 新生家長：於開學前之一年級親師座談會發下招募訊息。</p> <p>(二) 其他年級：於前學年度結束前一週發下招募訊息。</p> <p>(三) 由各班級任、志工、教職員工推薦新加入人選。</p> <p>二、學年開學前二週內，安排面談，新生家長則於開學一週內完成面談，面談時需確認之事項如下：</p> <p>(一) 確實了解志工的義務和各組的工作範圍。</p> <p>(二) 確定能每週定時來執行志工工作。</p> <p>(三) 願意遵守本校志工隊自治管理的組織章程與實施辦法，並繳交年費。</p> <p>三、排定服務項目及時間，正式編納入本校志工隊。</p>
控制重點	<p>一、檢核招募是否於每學年結束前一星期內實施及收推薦暨報名表。</p> <p>二、面談各報名對象，確認完全了解工作範圍與義務。</p> <p>三、應按報名者意願，排定服務項目及時間。</p> <p>四、應確認報名者了解志工隊組織章程與實施辦法，並繳交年費。</p> <p>五、檢查每學年度志工隊手冊與服務名冊無誤。</p>
法令依據	一、本校愛心志工隊實施辦法
使用表單	一、愛心志工隊招募簡章暨意願表

國立臺中教育大學附設實驗國民小學輔導室
愛心志工隊招募作業流程圖



國立臺中教育大學附設實驗國民小學內部控制制度自行評估表

102 年度

自行評估單位：輔導室關懷組

作業類別(項目)：愛心志工隊招募作業

評估日期：__年__月__日

評估重點	自行評估情形			評估情形說明
	符合	未符合	不適用	
一、作業流程有效性 (一)作業程序說明表及作業流程圖之製作是否與規定相符。 (二)內部控制制度是否有效設計及執行。				
二、愛心志工隊招募作業 (一)檢核招募是否於每學年結束前一星期內實施及收推薦暨報名表。 (二)面談各報名對象，是否完全了解工作範圍與義務。 (三)應按報名者意願，是否排定服務項目及時間。 (四)是否確認報名者了解志工隊組織章程與實施辦法，並繳交年費。 (五)檢查每學年度志工隊手冊與服務名冊是否無誤。				
結論/需採行之改善措施： 經評估結果， <u>愛心志工隊招募作業</u> 之內部控制制度設計及執行，無重大缺失。				

- 註：1. 機關得就 1 項作業流程製作 1 份自行評估表，亦得將各項作業流程依性質分類，同 1 類之作業流程合併 1 份自行評估表，就作業流程重點納入評估。
2. 各機關應根據評估結果於自行評估情形欄勾選「符合」、「未符合」或「不適用」；遇有「未符合」情形，應於評估情形說明欄詳細說明，且於撰寫評估結論時一併敘明需採行之改善措施；遇有「不適用」情形，應於評估情形說明欄敘明理由及是否有檢討修正評估重點之必要性。

填表人：_____ 複核：_____ 單位主管：_____